

令和7年度 全国学力・学習状況調査(4月実施)結果より

1 教科別平均正答率

	国語	数学
本校	60(県+5)	58(県+11)
広島県	55	47
全国	54.3	48.3

2 平均IRTスコア集計値

	理科
本校	585(県+90)
広島県	495
全国	503

3 領域別平均正答率

令和7年度全国学力・学習状況調査
問題別調査結果 [国語]
大崎上島町立大崎上島中学校一生徒

・以下の集計値/グラフは、4月17日に実施した調査の結果を集計した値である。

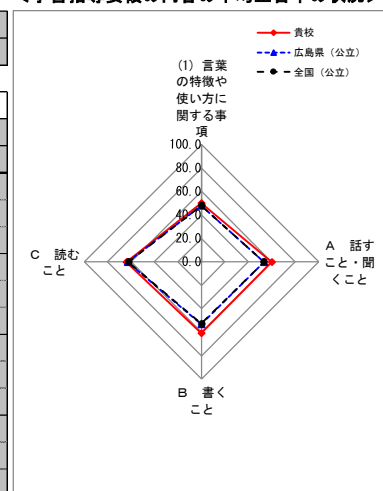
※ただし、4月17日に調査を実施していない学校については、4月18日以降4月30日までに実施した調査の結果を集計した値とする。

集計結果

対象生徒数	大崎上島町立大崎上島中学校	広島県(公立)	全国(公立)
	27	20,128	870,560

分類	区分	対象問題数(問)	平均正答率(%)			
			貴校	広島県(公立)	全国(公立)	
全体			14	60	55	54.3
学習指導要領の内容	知識及び技能	(1) 言葉の特徴や使いに関する事項	2	50.0	48.0	48.1
		(2) 情報の扱いに関する事項	0			
		(3) 我が国の言語文化に関する事項	0			
	思考力、判断力、表現力等	A 話すこと・聞くこと	4	60.2	53.5	53.2
		B 書くこと	5	60.7	52.9	52.8
	C 読むこと	3	64.2	63.0	62.3	
評価の観点	知識・技能	2	50.0	48.0	48.1	
	思考・判断・表現	12	61.4	55.6	55.3	
	主体的に学習に取り組む態度	0				
問題形式	選択式	8	66.7	63.8	63.9	
	短答式	2	87.0	72.3	73.6	
	記述式	4	32.4	27.1	25.3	

<学習指導要領の内容の平均正答率の状況>



令和7年度全国学力・学習状況調査
問題別調査結果 [数学]
大崎上島町立大崎上島中学校一生徒

・以下の集計値/グラフは、4月17日に実施した調査の結果を集計した値である。

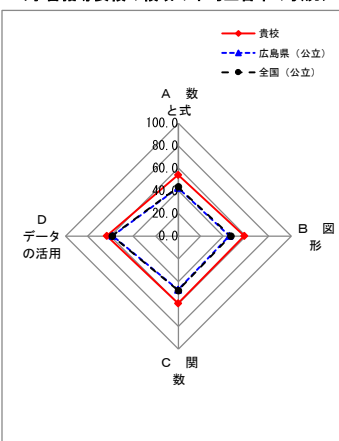
※ただし、4月17日に調査を実施していない学校については、4月18日以降4月30日までに実施した調査の結果を集計した値とする。

集計結果

対象生徒数	大崎上島町立大崎上島中学校	広島県(公立)	全国(公立)
	27	20,134	871,097

分類	区分	対象問題数(問)	平均正答率(%)			
			貴校	広島県(公立)	全国(公立)	
全体			15	58	47	48.3
学習指導要領の領域	A 数と式	5	54.1	42.6	43.5	
	B 図形	4	58.3	45.2	46.5	
	C 関数	3	59.3	47.7	48.2	
	D データの活用	3	63.0	58.0	58.6	
評価の観点	知識・技能	9	58.8	53.3	54.4	
	思考・判断・表現	6	56.8	38.5	39.1	
	主体的に学習に取り組む態度	0				
問題形式	選択式	3	58.0	54.3	54.0	
	短答式	7	56.1	50.2	52.0	
	記述式	5	60.7	39.3	39.6	

<学習指導要領の領域の平均正答率の状況>



・以下の集計値／グラフは、4月14日から4月17日に実施した調査の結果を、生徒を対象として集計した値である。
 ※ただし、4月14日から4月17日に調査を実施していない学校については、4月18日以降4月30日までに実施した調査の結果を集計した値とする。

【1】 平均正答数集計値

	生徒数	平均正答数	標準偏差
大崎上島町立大崎上島中学校	28	3.6 / 6	1.4
広島県 (公立)	19,892	2.9 / 6	1.4
全国 (公立)	864,634	2.9 / 6	1.4

【2】～【9】 平均正答数集計値

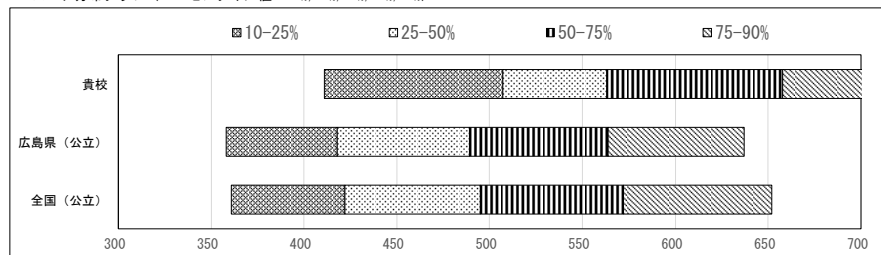
	【2】、【9】	【5】、【8】	【3】、【6】	【4】、【7】
大崎上島町立大崎上島中学校	2.3 / 4	/ 4	/ 4	/ 4
広島県 (公立)	1.9 / 4	1.9 / 4	2.2 / 4	2.2 / 4
全国 (公立)	2.0 / 4	1.9 / 4	2.3 / 4	2.3 / 4

「空欄」…割り当てなし

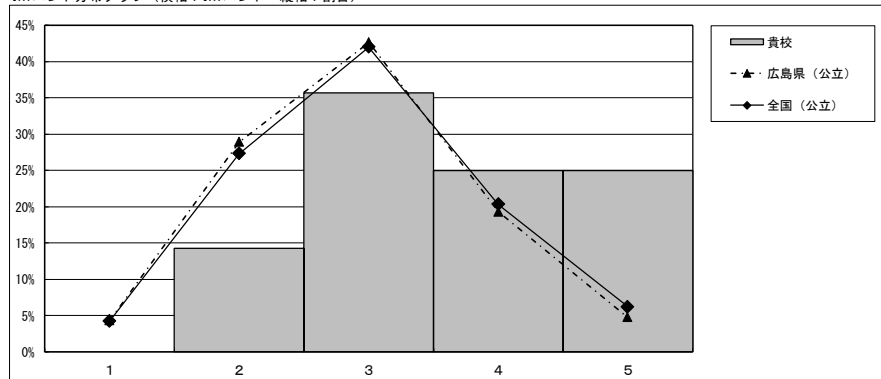
IRTスコア集計値

	平均IRTスコア	標準偏差	パーセンタイル値				
			10%	25%	50%	75%	90%
大崎上島町立大崎上島中学校	585	126.3	411	507	563	658	785
広島県 (公立)	495	118.4	358	418	489	564	637
全国 (公立)	503	124.0	361	422	495	572	652

IRTスコア分布グラフ (パーセンタイル値: 10%, 25%, 50%, 75%, 90%)



IRTバンド分布グラフ (横軸: IRTバンド 縦軸: 割合)



IRTバンド集計値

IRTバンド	生徒数	割合 (%)		
		貴校	広島県 (公立)	全国 (公立)
5	7	25.0	4.8	6.2
4	7	25.0	19.3	20.3
3	10	35.7	42.6	42.0
2	4	14.3	28.9	27.3
1	0	0.0	4.3	4.2

IRTバンド分布比較

