

契約説明書

入札順 1/3 午前

業務名	普通河川清水川支川護岸整備測量設計業務
業務場所	豊田郡大崎上島町東野
入札(予定)年月日	令和8年4月14日(火) 11時00分
入札場所	大崎上島町役場本庁入札室
履行期間	自 契約締結の日の翌日 至 令和8年9月30日
特約事項	前金払 : 無 部分払 : 無
最低制限価格	有
契約保証金	免除。(ただし、本年度及びその前2年度の間には本業務と種類を同じくし、かつ規模を同等以上とする契約を町又は国もしくは他の地方公共団体と2回以上にわたって締結した実績がない場合は、契約の保証金の納付を要する。)
その他	・大崎上島町財務規則、建設工事執行規則及び建設業法等関係法令の定めるところによる。

入札条件

1 入札保証金

大崎上島町財務規則第98条第2項の規定により、免除する。

2 契約保証金

契約の保証は、免除とする。ただし、本年度及びその前2年度の間には本業務と種類を同じくし、かつ規模を同等以上とする契約を町又は国若しくは他の地方公共団体と2回以上にわたって締結した実績が無い場合は、契約の保証の納付を要する。

3 入札執行上の注意事項

- (1) 入札執行中は、入札執行者が特に必要と認めた場合を除くほか、入札室の出入りを禁止する。
- (2) 入札執行中は、入札者の私語、放言等は禁止する。
- (3) 入札室には入札に必要な者以外は入室してはならない。ただし、入札執行者が特に必要と認めた場合は入室を許可することができる。
- (4) 入札書の記載事項について訂正し、挿入し、又は削除したときは、その箇所に印を押さなければならない。
- (5) 落札決定にあたっては、入札書に記載された金額に当該金額の100分の10に相当する額を加算した金額（当該金額に1円未満の端数があるときは、その端数金額を切り捨てた金額）をもって落札価格とするので、入札者は消費税に係る課税事業者であるか免税事業者であるか問わず、見積もった契約希望金額の110分の100に相当する金額を入札書に記載すること。

4 代理入札

入札者の代理人として入札しようとする者は、あらかじめ委任状を提出して代理人として確認を受けなければならない。

5 落札者の決定

- (1) 落札者は、町の予定価格以内で最低価格の入札をした者とする。ただし、最低制限価格の設定のある場合は、予定価格以内であって最低制限価格以上の最低価格の入札をした者とする。
- (2) 落札となるべき同価の入札をした者が2人以上あるときは、直ちに当該入札者にくじを引かせて落札者を決定する。この場合くじ引きを拒否することはできない。

6 無効入札に関する事項

次に該当する場合は、その入札を無効にする。

- (1) 入札に参加する者に必要な資格のない者が入札したとき。
- (2) 業務名に誤りがある場合
- (3) 記名押印のない入札
- (4) 金額を訂正した入札
- (5) 入札が取り消すことができる無能力者の意思表示であるとき。
- (6) 契約担当職員において定めた入札に関する条件に違反したとき。
- (7) 入札者が2以上の入札をしたとき。
- (8) 他人の代理を兼ね、又は2人以上の代理をして入札をしたとき。

- (9) 入札者が連合（談合）して入札をしたとき、その他入札に際して不正の行為があったとき。
- (10) 必要な記載事項を確認できない入札をしたとき。
- (11) 再度の入札をした場合において、その入札が（1）から（10）までのいずれかに該当するとき。

7 再度入札

再度入札の回数は、**2回以内**とする。ただし、最低制限価格の設定がある場合、最低制限価格を下回る価格の入札をして失格した者は、再度入札に参加できない。

8 入札の辞退

- (1) 指名を受けた者は入札時まで、いつでも入札を辞退することができる。
- (2) 指名を受けた者が入札を辞退するときは、次の各号に掲げるところにより行うものとする。
 - (ア) 入札前にあっては、その旨の書面を契約担当者等に直接持参するか郵送するものとする。
 - (イ) 入札中にあっては、その旨を入札書に記載し入札箱に投入するものとする。
- (3) 入札を辞退した者は、これを理由として以後の指名等について不利益な取扱いを受けるものではない。

9 入札の打ち切り

指名競争入札を打ち切る場合は、次の各号に掲げるところにより行うものとする。

- (1) 入札前にあっては、指名を受けた者が1人を残し他の指名を受けた者が辞退した場合
- (2) 入札中（再度入札を除く。）にあっては、入札参加者1人を残し他の参加者が辞退し又は無効となった場合

10 業務委託料内訳書及び工程計画表並びに管理技術者、照査技術者の届出

業務委託料内訳書及び工程計画表並びに管理技術者、照査技術者の職歴を契約締結後14日以内に届け出ること。

11 その他の留意事項

- (1) 刑法、私的独占の禁止及び公正取引の確保に関する法律を遵守し、入札の公正を害する行為は行わないこと。
- (2) 建設業法に違反する一括下請契約、いわゆる裏ジョイント契約その他不適切な形態により工事を実施する等契約当事者間の信頼を損なう行為は行わないこと。
- (3) 入札に際し、不正な行為又は疑惑を招く行為は行わないこと

12 質問書の提出

入札に参加しようとする者は、入札閲覧仕様書（契約条項、仕様書、図面等をいう。）に関して質問がある場合は、次により入札閲覧仕様書に関する質問書を提出することができる。

- (1) 提出方法
書面又はFaxにより大崎上島町総務課行政係に提出すること。
- (2) 提出期限
原則、質問書は、入札日の前週金曜日（入札日が月曜日の場合又は月曜日が閉庁日の場合は、前週木曜日）の午前中までに提出すること。

工事概要

事業延長 0.54km

測量業務

基準点測量 12点

路線測量 0.54km

用地測量 1式

現地測量 1式

設計業務

護岸詳細設計 1式

大崎上島町

令和8年度

普通河川清水川支川護岸整備測量設計業務

豊田郡大崎上島町東野

当初

普通河川清水川支川護岸整備測量設計業務 特記仕様書

1 適用

本業務の履行にあたっては、下記共通仕様書に基づき実施しなければならない。

測量業務共通仕様書（令和7年8月 広島県）

設計業務等共通仕様書（令和7年8月 広島県）

2 業務の目的

本業務は、普通河川清水川支川の護岸整備に必要な測量及び詳細設計を行い、合理的な工事の費用を予定するための資料を作成することを目的とする。

3 打合せ協議

業務着手時、中間打合せ（1回）、成果品納品時の3回とする。

ただし、業務遂行中に疑義が生じた場合は、速やかに調査職員と協議を行うこと。

4 成果物

成果物と部数については、報告書1部と電子媒体（CD-R又はDVD-R）2部を納品物とする。

総括情報表

変更回数 適用単価地区 単価適用日	0 56 大崎上島町 00-08.03.01(0)	凡例 Co … コンクリート As … アスファルト DT … ダンプトラック BH … バックホウ CC … クローラクレーン TC … トラッククレーン RTC… ラフテレーンクレーン
諸経費体系	2 委託	
発注区分	当世代 41 建設コンサル	前世代
建設技能労働者や交通誘導員等の現場労働者にかかる経費として、労務費のほか各種経費（法定福利費の事業者負担額，労務管理費，安全訓練等に要する費用等）が必要であり，本積算ではこれらを現場管理費等の一部として率計上している。		

測量業務費 内訳表

費目・工種・施工名称など	数量	単位	単価	金額	備考
測量業務費					X1000
測量業務標準歩掛					Y2A01 レベル1
共通	1	式			Y2A0101 レベル2
打合せ等	1	式			Y2A010101 レベル3
打合せ協議	1	式			Y2A01010101 レベル4
打合せ	1	式			SC010100010 00
基準点測量	1	業務			単第0 -0001 表
	1	式			Y2A0102 レベル2
4級基準点測量	1	式			Y2A010204 レベル3
	1	式			Y2A01020401 レベル4
4級基準点測量(永久標識設置なし)	1	式			Y2A01020401 レベル4

測量業務費 内訳表

費目・工種・施工名称など	数量	単位	単価	金額	備考
4級基準点測量 新点35点 永久標識設置なし・伐採なし	12	点			SC006 00 単第0 -0002 表
路線測量	1	式			Y2A0104 レベル2
路線測量	1	式			Y2A010401 レベル3
作業計画	1	式			Y2A01040101 レベル4
路線測量(作業計画) 測量延長 1km	1	業務			SC082 00 単第0 -0003 表
現地踏査	1	式			Y2A01040102 レベル4
現地踏査 耕地/丘陵地	0.54	km			SC070 00 単第0 -0004 表
中心線測量	1	式			Y2A01040107 レベル4
路線測量(中心線測量) 交通量 0~1,000台未満/12時間 単曲線換算曲線数0	0.54	km			SC072 00 単第0 -0005 表

測量業務費 内訳表

費目・工種・施工名称など	数量	単位	単価	金額	備考
仮BM設置測量	1	式			Y2A01040108レベル4
仮BM設置測量 耕地/丘陵地	0.54	km			SC090 00 単第0 -0006 表
縦断測量	1	式			Y2A01040109レベル4
路線測量(縦断測量) 耕地/丘陵地	0.54	km			SC074 00 単第0 -0007 表
横断測量	1	式			Y2A01040110レベル4
路線測量(横断測量) 幅 45m未満 測定間隔 10m	0.54	km			SC076 00 単第0 -0008 表
用地測量	1	式			Y2A0107 レベル2
用地計画	1	式			Y2A010701 レベル3
資料調査	1	式			Y2A01070102レベル4

測量業務費 内訳表

費目・工種・施工名称など	数量	単位	単価	金額	備考
公図等の転写(地積測量図以外の公図等転写) 耕地(森林)	2.2	万m2			SF104 00 単第0 -0009 表
土地の登記簿調査(用地測量) 耕地(森林)	2.2	万m2			SF106 00 単第0 -0010 表
公図等転写連続図作成(用地測量)	2.2	万m2			SF109 00 単第0 -0011 表
現地測量	1	式			Y2A0109 レベル2
現地測量	1	式			Y2A010901 レベル3
現地測量(作業計画)	1	業務			Y2A01090101 レベル4
現地測量(作業計画) 耕地/丘陵地 縮尺 1/250	1	業務			SC090101010 00 単第0 -0012 表
現地測量	1	式			Y2A01090102 レベル4
現地測量 測量面積0.011km2 耕地/丘陵地 縮尺 1/ 250	1	式			SC000023 00 単第0 -0013 表

測量業務費 内訳表

費目・工種・施工名称など 人件費等・材料費・機械経費・技術管理費	数量	単位	単価	金額	備考
直接経費					Z0001
旅費交通費					YZZ0101 レベル2
	1	式			
旅費交通費					YZZ010101 レベル3
	1	式			
旅費交通費					YZZ01010101 レベル4
	1	式			
旅費交通費(測量)					S2Z0101X1 00
	1	式			単第0 -0014 表
電子成果品作成費					YZZ0103 レベル2
	1	式			
電子成果品作成費					YZZ010301 レベル3
	1	式			
電子成果品作成費					YZZ01030101 レベル4
	1	式			

測量業務費 内訳表

費目・工種・施工名称など	数量	単位	単価	金額	備考
電子成果品作成費(測量)					S2Z0103X1 00
	1	式			単第0 -0015 表
** 直接測量費 **					
諸経費					
計算情報.....					
対象額.....					
率.....					
** 業務価格 **					
消費税等相当額					
計算情報.....					
対象額.....					
率.....					
** 測量業務費 **					

設計業務費 内訳表

費目・工種・施工名称など	数量	単位	単価	金額	備考
設計業務費					X3000
設計業務等標準歩掛					Y2C02 レベル1
共通	1	式			Y2C0201 レベル2
打合せ等	1	式			Y2C020101 レベル3
打合せ等	1	式			Y2C02010101 レベル4
打合せ 設計業務	1	業務			SA010100010 00 単第0 -0016 表
河川構造物設計	1	式			Y2C0214 レベル2
護岸設計	1	式			Y2C021403 レベル3
標準護岸詳細設計	1	式			Y2C02140301 レベル4

設計業務費 内訳表

費目・工種・施工名称など	数量	単位	単価	金額	備考
護岸詳細設計 L=540m	1	箇所			V000000100 00 単第0 -0017 表
* * 直接人件費 * *					
直接経費					Z0001
旅費交通費	1	式			YZZ0101 レベル2
旅費交通費	1	式			YZZ010101 レベル3
旅費交通費	1	式			YZZ01010101 レベル4
旅費交通費（設計）	1	式			S2Z0101X3 00 単第0 -0025 表
電子成果品作成費	1	式			YZZ0102 レベル2
電子成果品作成費	1	式			YZZ010201 レベル3

設計業務費 内訳表

費目・工種・施工名称など	数量	単位	単価	金額	備考
電子成果品作成費	1	式			YZZ01020101レベル4
電子成果品作成費(設計) 概略設計, 予備設計及び詳細設計	1	式			S2Z0102X3 00 単第0 -0026 表
* * 直接原価 * *					
その他原価 計算情報..... 対象額..... 率.....					
* * 間接原価 * *					
* * 業務原価 * *					
一般管理費等 計算情報..... 対象額..... 率.....					
* * 業務価格 * *					
消費税等相当額 計算情報..... 対象額..... 率.....					

施工単価表

4級基準点測量

SC006

単第0 -0002 表

新点35点 永久標識設置なし・伐採なし

1

点 当り

名称・規格など	数量	単位	単価	金額	備考
測量技師 (外業)	5.5	人			外業
測量技師補 (外業)	5.5	人			外業
測量助手 (外業)	7.0	人			外業
測量主任技師	1.0	人			内業
測量技師	2.5	人			内業
測量技師補	2.5	人			内業
測量助手	1.0	人			内業
直接人件費計					
機械経費	2.5	%			#01 直接人件費 × 率
材料費	2.0	%			#02 直接人件費 × 率
通信運搬費等	2.5	%			#03 直接人件費 × 率
精度管理費	9	%			#04 (直接人件費+機械経費) × 係数

施工単価表

4級基準点測量

SC006

単第0 -0002 表

新点35点 永久標識設置なし・伐採なし

1 点 当り

名称・規格など	数量	単位	単価	金額	備考
変化率					
一点当り		点			
*** 単位当たり ***	1	点			
A=6 4級新設(永久標識設置なし・伐採なし)			B=10 耕地/丘陵地		

施工単価表

現地踏査
耕地/丘陵地

SC070

単第0 -0004 表

1

km 当り

名称・規格など	数量	単位	単価	金額	備考
測量技師 (外業)	1.6	人			外業
測量技師補 (外業)	1.4	人			外業
直接人件費計					
機械経費	1.5	%			#01 直接人件費 × 率
材料費	6.5	%			#02 直接人件費 × 率
変化率					
*** 単位当たり ***	1	km			
A=10 耕地/丘陵地			C=3	交通量 0~1,000台未満/12時間	

施工単価表

路線測量(中心線測量)
 交通量 0~1,000台未満/12時間

SC072
 単曲線換算曲線数0

単第0 -0005 表

1 km 当り

名称・規格など	数量	単位	単価	金額	備考
測量技師 (外業)	2.5	人			外業
測量技師補 (外業)	2.8	人			外業
測量助手 (外業)	2.2	人			外業
測量技師	1.8	人			内業
測量技師補	1.8	人			内業
直接人件費計					
機械経費	4.0	%			#01 直接人件費×率
材料費	5.5	%			#02 直接人件費×率
精度管理費	10	%			#03 (直接人件費+機械経費)×係数
変化率					
*** 単位当たり ***	1	km			
A=10 D=1 耕地/丘陵地 単曲線換算曲線数0			C=3 E=1	交通量 0~1,000台未満/12時間 測点間隔 10m	

施工単価表

仮BM設置測量
耕地/丘陵地

SC090

単第0 -0006 表

1

km 当り

名称・規格など	数量	単位	単価	金額	備考
測量技師 (外業)	1.0	人			外業
測量技師補 (外業)	1.2	人			外業
測量助手 (外業)	0.9	人			外業
測量技師	0.4	人			内業
測量技師補	1.1	人			内業
測量助手	0.3	人			内業
直接人件費計					
機械経費	2.5	%			#01 直接人件費 × 率
材料費等	2.0	%			#02 直接人件費 × 率
精度管理費	10	%			#03 (直接人件費+機械経費) × 係数
変化率					
*** 単位当たり ***	1	km			

施工単価表

路線測量(縦断測量)
耕地/丘陵地

SC074

単第0 -0007 表

1

km 当り

名称・規格など	数量	単位	単価	金額	備考
測量技師 (外業)	1.6	人			外業
測量技師補 (外業)	1.8	人			外業
測量助手 (外業)	1.4	人			外業
測量技師	1.3	人			内業
測量技師補	1.1	人			内業
測量助手	0.5	人			内業
直接人件費計					
機械経費	2.5	%			#01 直接人件費 × 率
材料費	3.0	%			#02 直接人件費 × 率
精度管理費	10	%			#03 (直接人件費+機械経費) × 係数
変化率					
*** 単位当たり ***	1	km			

施工単価表

路線測量(横断測量)
幅 45m未満

SC076
測定間隔 10m

単第0 -0008 表

1 km 当り

名称・規格など	数量	単位	単価	金額	備考
測量技師 (外業)	6.4	人			外業
測量技師補 (外業)	7.2	人			外業
測量助手 (外業)	5.3	人			外業
測量技師	3.9	人			内業
測量技師補	3.4	人			内業
測量助手	1.5	人			内業
直接人件費計					
機械経費	2.5	%			#01 直接人件費 × 率
材料費	2.5	%			#02 直接人件費 × 率
精度管理費	10	%			#03 (直接人件費+機械経費) × 係数
変化率					
*** 単位当たり ***	1	km			

施工単価表

公図等の転写(地積測量図以外の公図等転写)
耕地(森林)

SF104

単第0 -0009 表

1

万m2 当り

名称・規格など	数量	単位	単価	金額	備考
測量技師補 (外業)	0.3	人			
測量助手 (外業)	0.3	人			
測量技師補	0.4	人			
測量助手	0.4	人			
機械経費	1.0	%			#01 直接人件費×率
材料費	2.0	%			#01 直接人件費×率
変化率					
*** 単位当たり ***	1	万m2			
A=5 耕地(森林)					

施工単価表

土地の登記簿調査(用地測量)
耕地(森林)

SF106

単第0 -0010 表

頁0 -0026

1

万m2 当り

名称・規格など	数量	単位	単価	金額	備考
測量技師補 (外業)	0.3	人			
測量助手 (外業)	0.3	人			
測量技師補	0.6	人			
測量助手	0.6	人			
機械経費	0.5	%			#01 直接人件費×率
材料費	0.5	%			#01 直接人件費×率
変化率					
*** 単位当たり ***	1	万m2			
A=5 耕地(森林)					

施工単価表

現地測量
測量面積0.011km²

SC000023

単第0 -0013 表

耕 地/丘陵地 縮尺 1/ 250

1

式 当り

名称・規格など	数量	単位	単価	金額	備考
測量技師 (外業)	2.196	人			6.1*0.36
測量技師補 (外業)	3.384	人			9.4*0.36
測量助手 (外業)	2.952	人			8.2*0.36
測量主任技師	0.108	人			0.3*0.36
測量技師	1.116	人			3.1*0.36
測量技師補	2.880	人			8*0.36
直接人件費計					
機械経費	5.0	%			#01 直接人件費 × 率
通信運搬費等	0.5	%			#02 直接人件費 × 率
材料費	2.0	%			#03 直接人件費 × 率
精度管理費	5	%			#04 (直接人件費+機械経費) × 係数
変化率					

施工単価表

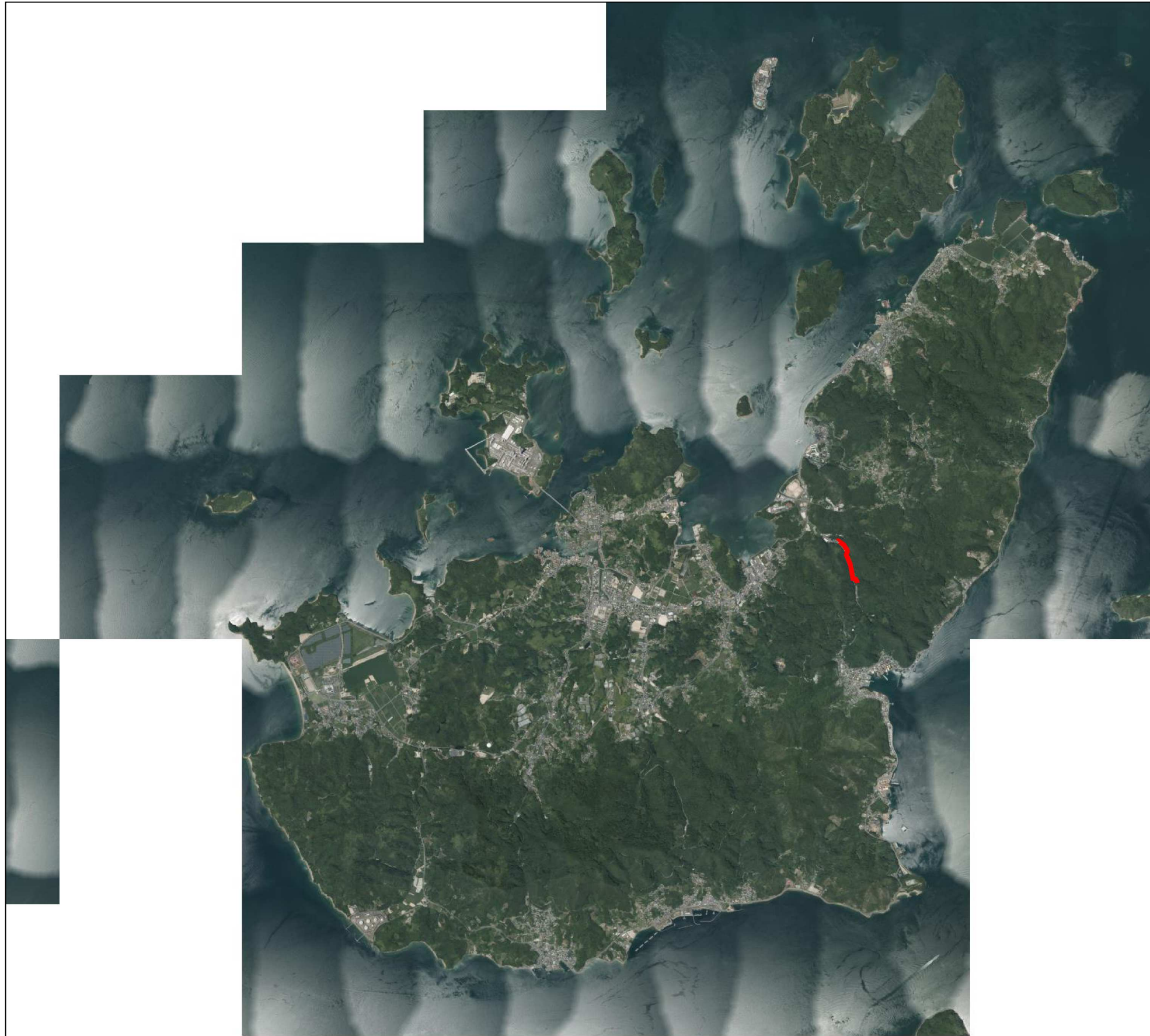
護岸詳細設計
L=540m

V000000100

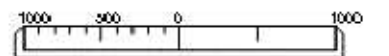
単第0 -0017 表

1 箇所 当り

名称・規格など	数量	単位	単価	金額	備考
設計計画	1	式			単第0-0018 表
現地踏査	1	式			単第0-0019 表
本体設計	1	式			単第0-0020 表
図面作成	1	式			単第0-0021 表
数量計算	1	式			単第0-0022 表
照査	1	式			単第0-0023 表
報告書作成	1	式			単第0-0024 表
*** 単位当たり ***	1	箇所			



縮尺 1 : 50000





縮尺 1 : 5000

