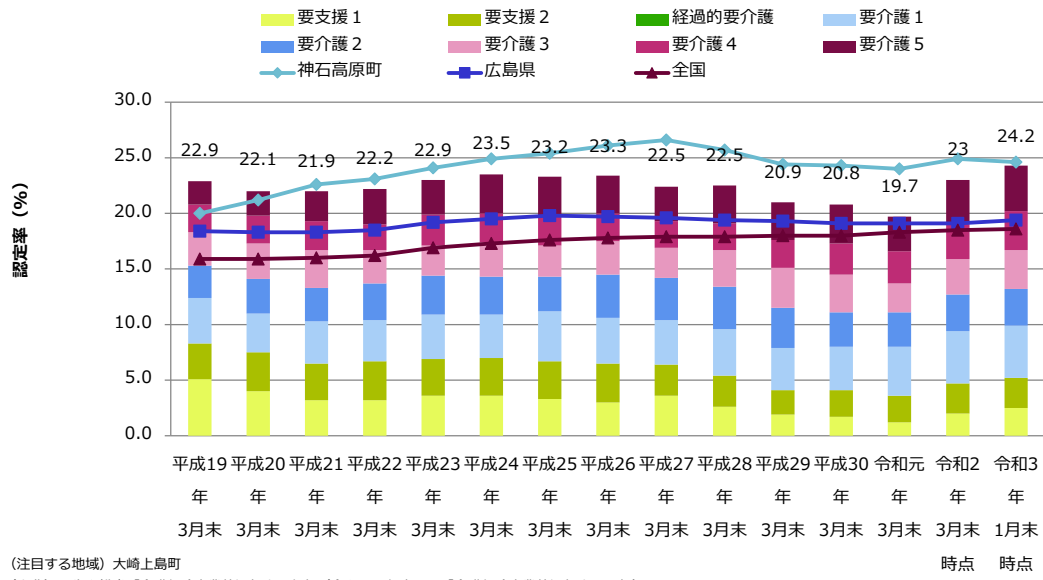


認定率（要介護度別）（大崎上島町）



(注目する地域) 大崎上島町

(出典) 厚生労働省「介護保険事業状況報告」年報（令和元,2年度のみ「介護保険事業状況報告」月報）

			平成19年 3月末	平成20年 3月末	平成21年 3月末	平成22年 3月末	平成23年 3月末	平成24年 3月末	平成25年 3月末	平成26年 3月末	平成27年 3月末	平成28年 3月末	平成29年 3月末	平成30年 3月末	令和元年 3月末	令和2年 3月末 時点	令和3年 1月末 時点
大崎上島町	認定率（要支援1）	(%)	5.1	4.0	3.2	3.2	3.6	3.6	3.3	3.0	3.6	2.6	1.9	1.7	1.2	2.0	2.5
大崎上島町	認定率（要支援2）	(%)	3.2	3.5	3.3	3.5	3.3	3.4	3.4	3.5	2.8	2.8	2.2	2.4	2.4	2.7	2.7
大崎上島町	認定率（経過的要介護）	(%)	0.0	0.0	0.0	0.0	0.0	0.0	0.0	0.0	0.0	0.0	0.0	0.0	0.0	0.0	0.0
大崎上島町	認定率（要介護1）	(%)	4.1	3.5	3.8	3.7	4.0	3.9	4.5	4.1	4.0	4.2	3.8	3.9	4.4	4.7	4.7
大崎上島町	認定率（要介護2）	(%)	2.9	3.1	3.0	3.3	3.5	3.4	3.1	3.9	3.8	3.8	3.6	3.1	3.1	3.3	3.3
大崎上島町	認定率（要介護3）	(%)	3.0	3.2	3.4	3.0	2.7	3.1	2.8	3.0	2.7	3.3	3.6	3.4	2.6	3.2	3.5
大崎上島町	認定率（要介護4）	(%)	2.5	2.5	2.6	2.3	2.8	2.6	2.6	2.5	2.4	2.4	2.5	2.8	2.9	3.2	3.5
大崎上島町	認定率（要介護5）	(%)	2.1	2.2	2.7	3.2	3.1	3.5	3.6	3.4	3.1	3.4	3.4	3.5	3.1	3.9	4.1
大崎上島町	合計認定率	(%)	22.9	22.1	21.9	22.2	22.9	23.5	23.2	23.3	22.5	22.5	20.9	20.8	19.7	23.0	24.2
大崎上島町	認定者数（要支援1）	(人)	195	151	120	121	135	133	123	112	135	96	70	62	43	72	87
大崎上島町	認定者数（要支援2）	(人)	123	134	126	132	124	126	127	132	103	106	80	87	85	94	93
大崎上島町	認定者数（経過的要介護）	(人)	0	0	0	0	0	0	0	0	0	0	0	0	0	0	0
大崎上島町	認定者数（要介護1）	(人)	155	135	143	140	148	146	168	154	150	158	141	145	158	165	162
大崎上島町	認定者数（要介護2）	(人)	109	117	113	126	129	128	118	145	143	142	134	114	110	116	114
大崎上島町	認定者数（要介護3）	(人)	113	121	128	115	100	116	106	112	102	124	132	124	93	112	120
大崎上島町	認定者数（要介護4）	(人)	95	97	97	85	103	99	98	93	91	91	92	104	104	111	120
大崎上島町	認定者数（要介護5）	(人)	79	85	102	119	115	130	134	128	117	127	125	128	111	137	144
大崎上島町	合計認定者数	(人)	869	840	829	838	854	878	874	876	841	844	774	764	704	807	840
大崎上島町	第1号被保険者数	(人)	3,798	3,808	3,790	3,772	3,724	3,741	3,771	3,759	3,743	3,746	3,703	3,673	3,581	3,514	3,471
神石高原町	合計認定率	(%)	20.0	21.2	22.6	23.1	24.1	24.9	25.4	26.1	26.6	25.7	24.4	24.3	24.0	24.9	24.6
広島県	合計認定率	(%)	18.4	18.3	18.3	18.5	19.2	19.5	19.8	19.7	19.6	19.4	19.3	19.1	19.1	19.1	19.4
全国	合計認定率	(%)	15.9	15.9	16.0	16.2	16.9	17.3	17.6	17.8	17.9	17.9	18.0	18.0	18.3	18.5	18.6

（注目する地域）大崎上島町

（出典）厚生労働省「介護保険事業状況報告」年報（令和元,2年度のみ「介護保険事業状況報告」月報）