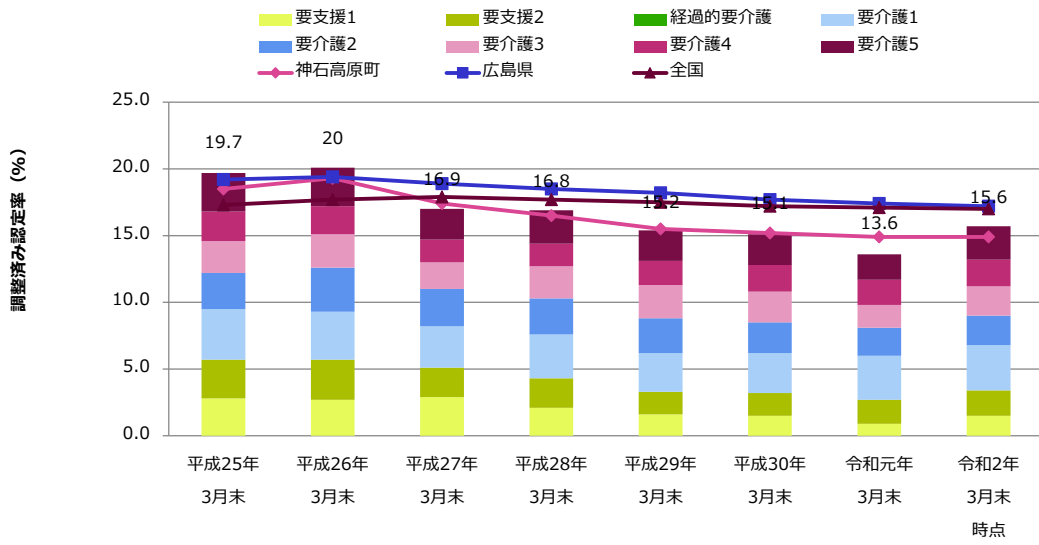


調整済み認定率（要介護度別）（大崎上島町）



(注目する地域) 大崎上島町

(出典) 厚生労働省「介護保険事業状況報告」年報（令和元年度のみ「介護保険事業状況報告」月報）および総務省「住民基本台帳人口・世帯数」

			平成25年 3月末	平成26年 3月末	平成27年 3月末	平成28年 3月末	平成29年 3月末	平成30年 3月末	令和元年 3月末	令和2年 3月末 時点
大崎上島町	【他地域と比較】調整済み認定率（要支援1）	(%)	2.8	2.7	2.9	2.1	1.6	1.5	0.9	1.5
大崎上島町	【他地域と比較】調整済み認定率（要支援2）	(%)	2.9	3.0	2.2	2.2	1.7	1.7	1.8	1.9
大崎上島町	【他地域と比較】調整済み認定率（経過的要介護）	(%)	0.0	0.0	0.0	0.0	0.0	0.0	0.0	0.0
大崎上島町	【他地域と比較】調整済み認定率（要介護1）	(%)	3.8	3.6	3.1	3.3	2.9	3.0	3.3	3.4
大崎上島町	【他地域と比較】調整済み認定率（要介護2）	(%)	2.7	3.3	2.8	2.7	2.6	2.3	2.1	2.2
大崎上島町	【他地域と比較】調整済み認定率（要介護3）	(%)	2.4	2.5	2.0	2.4	2.5	2.3	1.7	2.2
大崎上島町	【他地域と比較】調整済み認定率（要介護4）	(%)	2.2	2.1	1.7	1.7	1.8	2.0	1.9	2.0
大崎上島町	【他地域と比較】調整済み認定率（要介護5）	(%)	2.9	2.9	2.3	2.5	2.3	2.3	1.9	2.5
大崎上島町	【他地域と比較】合計調整済み認定率	(%)	19.7	20.0	16.9	16.8	15.2	15.1	13.6	15.6
神石高原町	【他地域と比較】合計調整済み認定率	(%)	18.5	19.3	17.4	16.5	15.5	15.2	14.9	14.9
広島県	【他地域と比較】合計調整済み認定率	(%)	19.2	19.4	18.9	18.5	18.2	17.7	17.4	17.2
全国	【他地域と比較】合計調整済み認定率	(%)	17.3	17.7	17.9	17.7	17.5	17.2	17.1	17.0

（注目する地域）大崎上島町

（出典）厚生労働省「介護保険事業状況報告」年報（令和元年度のみ「介護保険事業状況報告」月報）および総務省「住民基本台帳人口・世帯数」