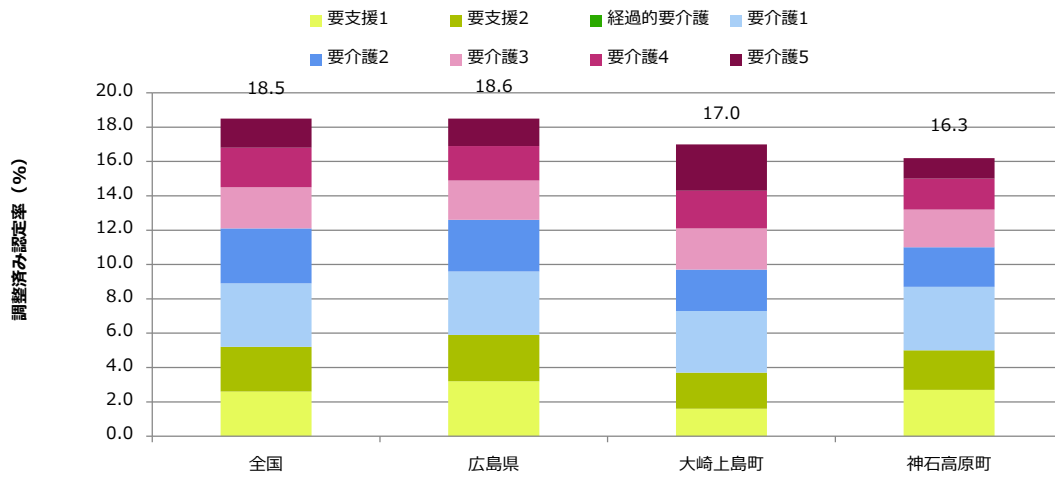


調整済み認定率（要介護度別）（令和元年(2019年)）



（時点）令和元年(2019年)

（出典）厚生労働省「介護保険事業状況報告」年報（令和元年度のみ「介護保険事業状況報告」月報）および総務省「住民基本台帳人口・世帯数」

		全国	広島県	大崎上島町	神石高原町
【地域】調整済み認定率（要支援1）	(%)	2.6	3.2	1.6	2.7
【地域】調整済み認定率（要支援2）	(%)	2.6	2.7	2.1	2.3
【地域】調整済み認定率（経過的要介護）	(%)	0.0	0.0	0.0	0.0
【地域】調整済み認定率（要介護1）	(%)	3.7	3.7	3.6	3.7
【地域】調整済み認定率（要介護2）	(%)	3.2	3.0	2.4	2.3
【地域】調整済み認定率（要介護3）	(%)	2.4	2.3	2.4	2.2
【地域】調整済み認定率（要介護4）	(%)	2.3	2.0	2.2	1.8
【地域】調整済み認定率（要介護5）	(%)	1.7	1.6	2.7	1.2
【地域】合計調整済み認定率	(%)	18.5	18.6	17.0	16.3

（時点）令和元年(2019年)

（出典）厚生労働省「介護保険事業状況報告」年報（令和元年度のみ「介護保険事業状況報告」月報）および総務省「住民基本台帳人口・世帯数」